

# DÄMMGULAST® Rail

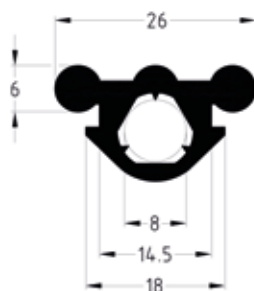
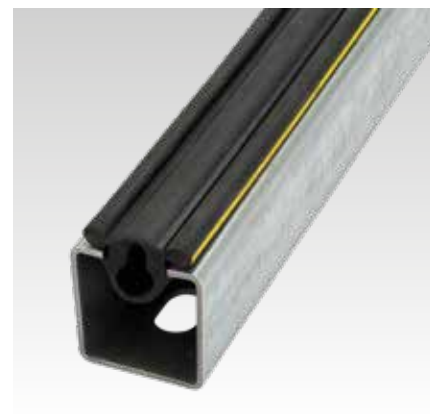
pour profil MPC

## Application

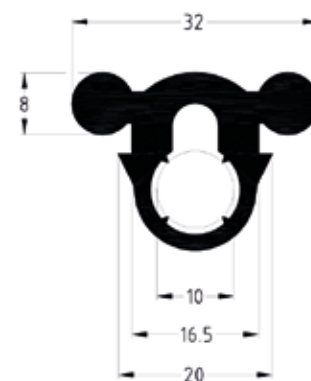
- Idéal pour désolidariser les supports de gaines
- Pour garantir l'isolation phonique des rails de supportage

## Avantages

- Montage simple : se glisse dans le rail, et s'enfile autour de la tige filetée
- Evite les ponts phoniques entre les tiges filetées et les gaines
- Pas de risque de déplacement car, de par sa forme, il se bloque dans le rail
- Evite les bruits de vibration des gaines sur le support
- Grâce au profil à cordons, la surface de pénétration du son est réduite au minimum et absorbée par le cordon



Pour profils 27/18 et 28/30



Pour profils 38/24 à 40/120

## Informations Techniques



Modèle	Pour profils	Convient pour	Code article	Conditionnement	Unité
DÄMMGULAST® Rail Rouleau de 30 m	27/18, 28/30	Rails avec ouverture de 13-16 mm, tiges filetées M8	<b>107689</b>	1	Rouleau
	38/24-40/120	Rails avec ouverture de 15-18 mm, tiges filetées M8 et M10	<b>107690</b> <b>107691</b>	300	Pièce
DÄMMGULAST® Rail Sections de 50 mm			<b>107686</b>	200	
DÄMMGULAST® Rail Sections de 100 mm					

**⚠** Les rails d'installation MPC sont utilisés comme supports pour le montage de gaines rectangulaires de climatisation et de ventilation. Le DÄMMGULAST® Rail évite les ponts phoniques résultant du contact métallique direct entre le conduit d'air et le rail d'installation ou les tiges filetées.

Le DÄMMGULAST® Rail a été spécialement mis au point pour ces applications, et apporte la solution idéale aux installateurs.