

Boulon rail MPT

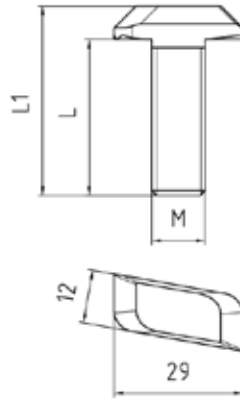
avec un nouveau revêtement de zinc lamellaire

Application

- Boulon rail prémonté avec rondelle et écrou hexagonal pour une fixation sécurisée des éléments dans la rainure des profilés et consoles MPT

Avantages

- Un seul type de boulon rail pour tous les profilés de géométrie différente MPT Q50, Q80, Q100 et Q150
- Classe de résistance 8.8 pour une résistance optimale
- Tête du boulon rail striée pour une transmission sécurisée du couple de serrage dans la rainure de fixation



Informations Techniques

Pour profils	Dimension	Charge maximale admissible en traction F_z [N]	Charge maximale admissible en travers F_o [N] ¹⁾	Couple de serrage [Nm] ²⁾
Q50-2,5	M10 x 25 mm	5.000	6.000	40
	M12 x 35 mm	7.000	9.500	65
	M12 x 60 mm			
	M12 x 80 mm			
	M12 x 100 mm			
Q80-2,0	M10 x 25 mm	10.000	6.000	40
	M12 x 35 mm	12.000	9.500	65
	M12 x 60 mm			
Q100-2,5	M10 x 25 mm	6.000	6.000	40
	M12 x 35 mm	8.000	9.500	65
	M12 x 60 mm			
Q100-3,5	M10 x 25 mm	10.000	6.000	40
	M12 x 35 mm	12.000	9.500	65
	M12 x 60 mm			
Q150-2,5	M10 x 25 mm	6.000	6.000	40
	M12 x 35 mm	8.000	9.500	65
	M12 x 60 mm			

Filetage	Dimension	Longueur L [mm]	Longueur L1 [mm]	Poids [kg]	Code article	Conditionnement	Unité
M10	M10 x 25 mm	25	32,5	0,058	139167	50	Pièce
M12	M12 x 35 mm	35	42,5	0,08	139168		
	M12 x 60 mm	60	67,5	0,095	139169		
	M12 x 80 mm	80	88,5	0,111	151341	1	
	M12 x 100 mm	100	108,5	0,123	151342		

¹⁾ Avec un nouveau revêtement de zinc lamellaire.

²⁾ Les indications sont valables pour des filetages secs, sans poussière, ni graisse ou l'huile. Les boulons rail MPT sont pourvus d'un nouveau revêtement de zinc lamellaire présentant un coefficient de frottement amélioré par rapport à une galvanisation standard (électrozingage). Le montage est plus facile pour l'utilisateur car sans précontrainte et le couple de serrage est réduit.

Modèles M12 x 80 et M12 x 100 disponibles sur demande.