

StaboFix® Montagekoffer

Anwendung

- Komplettsset im Tragekoffer für den Einsatz auf der Baustelle

Ihre Vorteile

- Praxisorientiertes Grundsortiment im handlichen Tragekoffer

- Durch die Verpackung der Einzelteile in Kartons ist ein geordneter Zugriff möglich
- StaboFix® Zange im Koffer enthalten
- Die ideale Baustellenlösung, keine lose herumliegenden Einzelteile
- Kompaktes Koffermaß von 400 x 300 x 90 mm



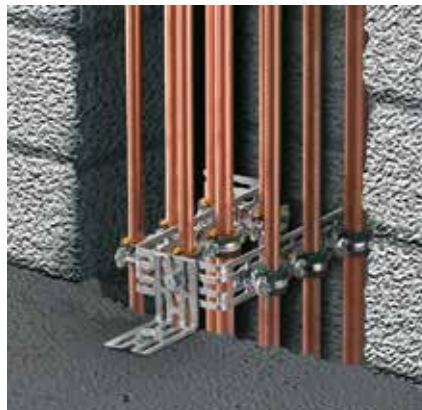
Inhalt eines StaboFix® Montagekoffers:

- 1 StaboFix® Zange
- 25 StaboFix® Haltebleche
- 25 StaboFix® Klemmen
- 100 StaboFix® Schrauben M8 kurz
- 100 StaboFix® Schrauben M8 lang
- 100 StaboFix® Blechschrauben 4,2 x 16
- 100 StaboFix® Blechschrauben 4,8 x 19

Artikel-Nr.	Abgabereinheit	Mengeneinheit
166021	1	Stück



Montage im Schacht: Durchsteckmontage mit zwei Rohrschellen und einem Gewindestift M8 oder M10 für die Befestigung paralleler Rohrleitungen



Montage im Schacht: Mit der StaboFix® Schraube M8 sind Rohrschellen im Nu montiert



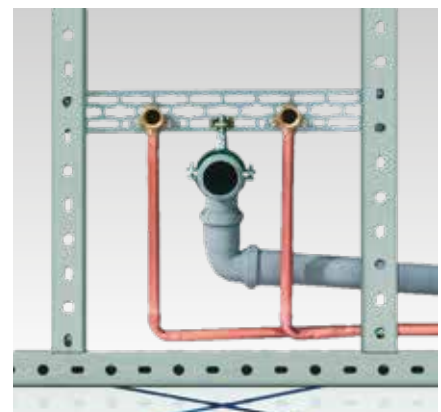
Waschtischinstallation: Installation in engen Maueraussparungen



Waschtischinstallation: Alles genau auf Stichmaß montiert



Wandebau: Waschgeräte-Siphon



Vorwandinstallation: Vorwandinstallation mit StaboFix® in Verbindung mit MPC-Systemschienen