

Kit PHONOLYT® point fixe

kit de montage double, électrozingué

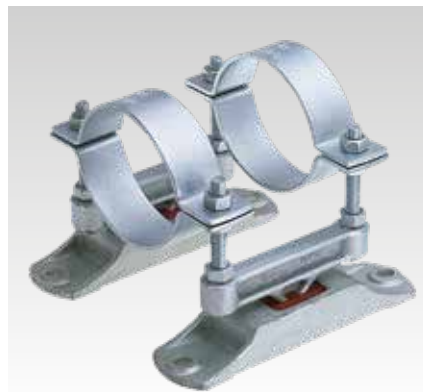
Application

- La base idéale pour réaliser un point fixe isophonique répondant à la NRA (Nouvelle Réglementation Acoustique), DIN 4109 et VDI 4100
- Idéalement adapté pour un montage mural, au plafond et au sol
- Pour une fixation de tubes au mur, au plafond et au sol
- Solution isophonique idéale pour les colonnes d'évacuation et pieds de colonnes

Avantages

- Rupture du pont phonique entre les tubes et la structure

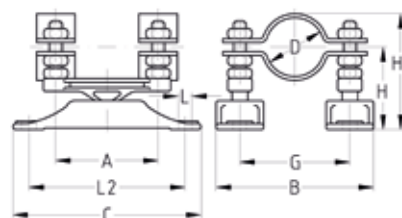
- Support efficace offrant une désolidarisation parfaite
- Montage en paires pour les charges importantes
- Point fort : convient aussi pour les tubes en matière synthétique
- Ecartement de la structure réduite
- Ecartement réglable grâce aux tiges filetées
- Construction efficace facilitant le montage
- Point fixe adapté aux colonnes d'évacuation en fonte
- Atténuation acoustique jusqu'à 40 dB(A)
- Sans silicone



Informations Techniques



Type	dB(A) 27	dB(A) 40
Contenu de la livraison	2 PHONOLYT® 27 dB(A), M10, 2 Colliers STATO®, 30 x 3 mm, sans garniture, électrozingués, 4 Tiges filetées M10, 12 Ecrus 6 pans M10	2 PHONOLYT® 40 dB(A), M12, 2 Colliers STATO®, 40 x 4 mm, sans garniture, électrozingués, 4 Tiges filetées M12, 12 Ecrus 6 pans M12



Type	Dimension [mm]	Diamètre nominal DN [mm]	Plage de serrage [mm]	Tige filetée pré-découpée	Dimensions [mm]								Code article	Conditionnement	Unité		
					A	B	C	G	H	H1	L	L2					
dB(A) 27	32	25	32 - 35	M10 x 55 mm	80	98	147	61	62 - 71	82 - 105	11	122	120352	1	Pièce		
	42,4	32	40 - 42,4										75			86 - 95	120356
	48,3	40	48,3 - 50										80			89 - 98	120360
	56	50	56 - 60,3										92			96	120371
dB(A) 40	60,3	70	60,3 - 61	M12 x 80 mm	126	163	227	103	95 - 102	130 - 138	13	194	120408				
	76,1		76,1 - 80	M12 x 100 mm					120	95 - 122			139 - 167			120413	
	82,5		80 - 83						127				140 - 168			168462	
	88,9	80 - 90		133					146 - 174	120375							
	110	100	110 - 112	M12 x 110 mm				157	95 - 132	157 - 190			120391				
	125	125	125 - 127					171		164 - 202			120365				
	133		133 - 135					183		169 - 207			120395				
	139,7		137 - 140					186					168464				
	159	150	159 - 166	M12 x 130 mm				209	95 - 152	182 - 240			120399				
	200	200	199 - 202	M12 x 150 mm				224	95 - 172	199 - 276			168465				
	212		210 - 212					259		207 - 285			120403				

i Pour les charges admissibles, voir le chapitre « Informations Techniques ».