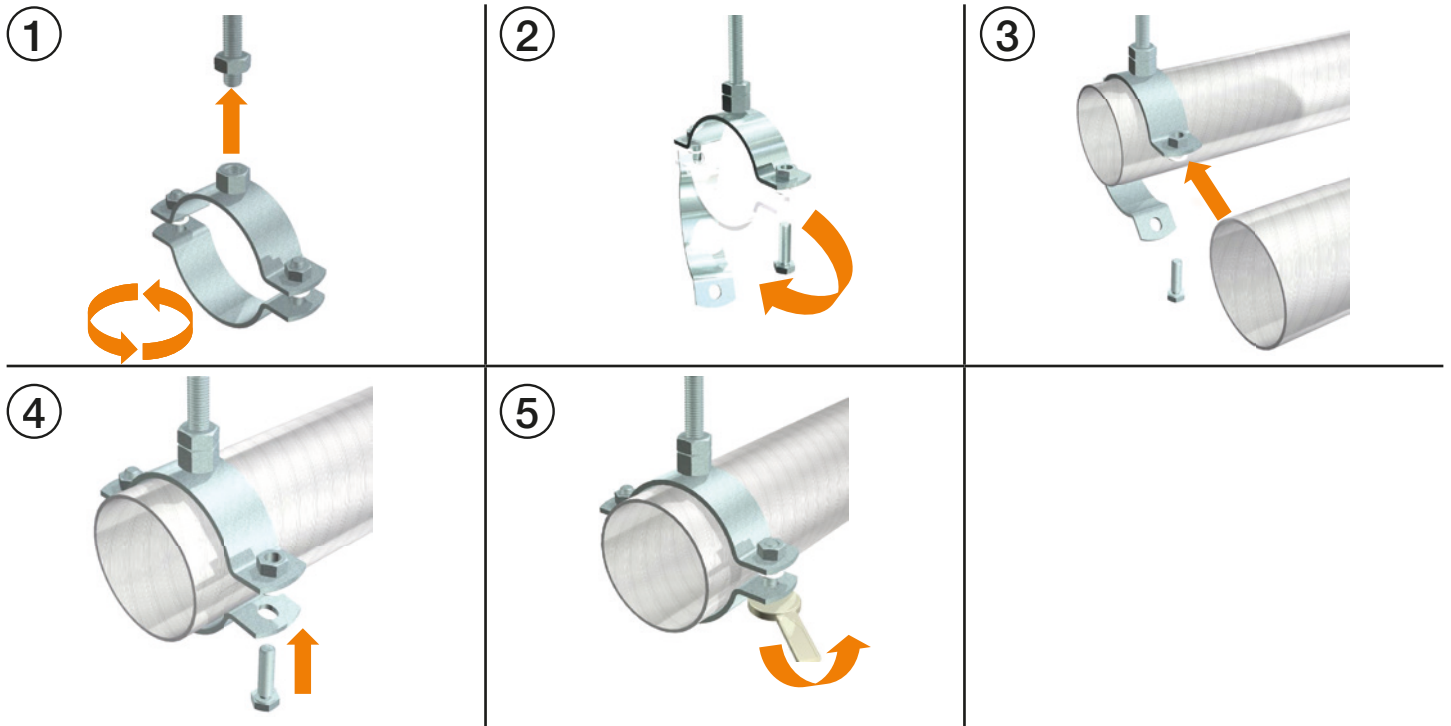


## Montageanleitung – Schraubrohrschnellen schwere Ausführung

EN - Mounting instructions – Single bossed clamps heavy version  
 FR - Mode d'emploi – Collier à vis lourd  
 NL - Montagehandleiding – Schroefbuisklemmen zware uitvoering  
 ES - Instrucciones de montaje – Abrazaderas reforzadas  
 HU - Szerelési útmutató – csavaros csőbilincs nehéz kivitel  
 CZ - Návod k montáži – Objímky se dvěma šrouby, těžké provedení  
 RU - Руководство по монтажу – SBC в тяжелом исполнении



DE Nenngröße EN Nominal size FR Grandeur nominale NL Nenmaat ES Magnitud nominal HU Névleges nagyság CZ Jmenovitá velikost RU Ном. размер	DE Empfohlene Belastung EN Recommended loading FR charge maximale recommandée NL Aanbevolen belasting ES Carga recomendada HU ajánlott terhelés CZ doporučené zatížení RU Рекомендуемая нагрузка [max. N]
3/8"-3"	5.000
102 mm-125 mm	5.830
ab 5"	6.666

DE Nenngröße EN Nominal size FR Grandeur nominale NL Nenmaat ES Magnitud nominal HU Névleges nagyság CZ Jmenovitá velikost RU Ном. размер	DE Anschlussgewinde EN Rod size FR Embase NL Aansluitdraad ES Rosca de conexión HU Csatlakozómenet CZ Spojovací závit RU Присоединительная резьба
	VdS
	FM
3/8"-2"	M8
3/4"-4"	M10
3/4"-6"	M12
70 mm-4"	M10
125 mm	M12
5"	M12
6"	M12

